

マイコンソフト[初級]開発者向トレーニングキット for R8C/2D シリーズ

(Microcomputer embedded software beginner's guide)

このトレーニングキットはマイクロコンピュータ(以下マイコン)組込ソフトウェア開発技術の習得を目指す方を対象としたトレーニングキットです。基本的なC言語のプログラミング知識のある方を対象としているので高度なプログラミング技術は必要ありません。このキットによりマイコンシステムで必要となるマイコン周辺ハードウェアをコントロールするための基礎を習得することが出来ます。

対象マイコンは多種多様な製品に使用されているルネサスエレクトロニクス社製汎用マイコンR8C/2Dシリーズで、開発環境も通常の開発に使用されているルネサスエレクトロニクス社製統合開発環境HEWを想定しております。

また、マイコンソフト開発技術教育をする上で講師ならびに受講者ともに使用可能なテキストとなっております。

トレーニング項目

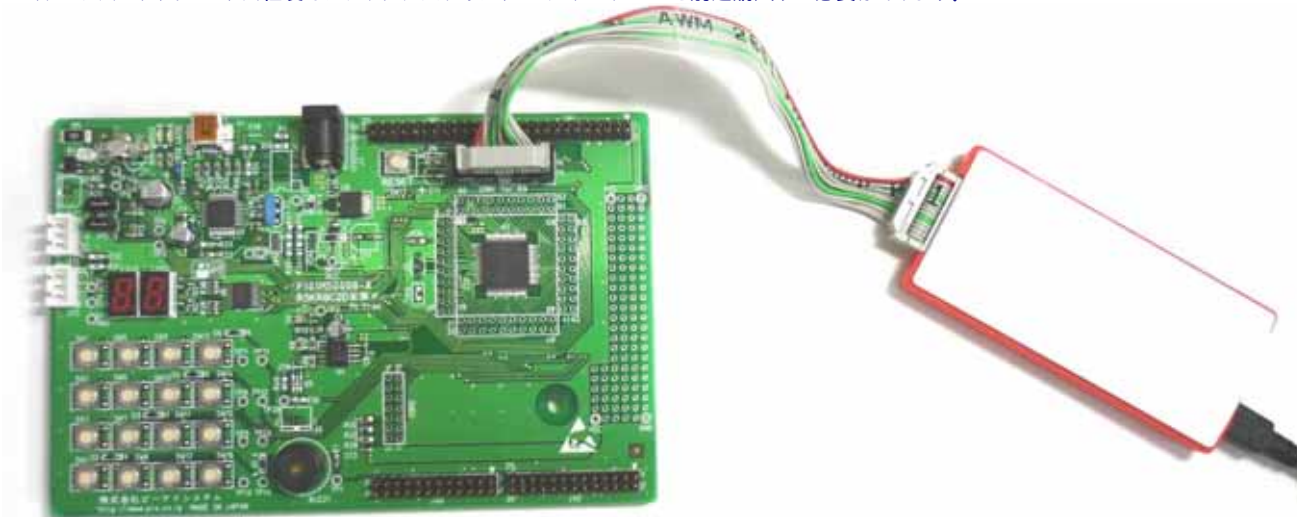
基本的な事から順に StepUP し Step 毎で完結しているので确实(レベル毎)に技術が習得できます。

機能	内容	
Step0	マイコン初期設定等の前処理	SFRの初期設定、プロジェクトの作成方法
Step1	Main ループ	基本的な固定周期の main 処理
Step2	LED 表示処理	7SegLEDダイナミック点灯
Step3	キー入力処理	キーマトリクスの入力、キーコードへのデコード
Step4	ブザー出力	マイコン内蔵タイマを使用したパルス出力
Step5	照度計	マイコン内蔵AD変換器の使用法、AD変換のソフトによるノイズ対策
Step6	DA 出力	マイコン内蔵DA変換器の使用法
Step7	リモコン送信	タイマ割込みを使用した赤外線リモコン送信処理
Step8	リモコン受信	タイマ割込みを使用した赤外線リモコン受信処理
Step9	PC 通信	マイコン内蔵UARTの使用法等

トレーニング環境

トレーニングには付属基板 P101MS0008-A を使用します。

ルネサスエレクトロニクス社製オンチップデバッグエミュレータ E8a を別途購入する必要があります。



付属CD

解説書	動作仕様、プログラム設計、プログラム(ソース含む)検証方法等の解説を記載
ソースコード	Step毎のプロジェクト(HEWにて動作可能) HEWはルネサスエレクトロニクス社製統合開発環境です。
トレーニング基板説明書	トレーニング用基板の回路図、使用法等

営業技術部:大阪府大阪市淀川区西宮原 1-8-29 テラサキ第二ビル

TEL: 06-6150-3001 FAX: 06-6150-3005 E-mail: eigi@pis.co.jp

東京営業部:東京都港区浜松町 2-9-6 浜松町エムプレスビル

TEL: 03-6402-7268 FAX:03-3432-6516 E-mail: tokyo_eigy@pis.co.jp

株式会社ピーアイシステム

<http://www.pis.co.jp>